

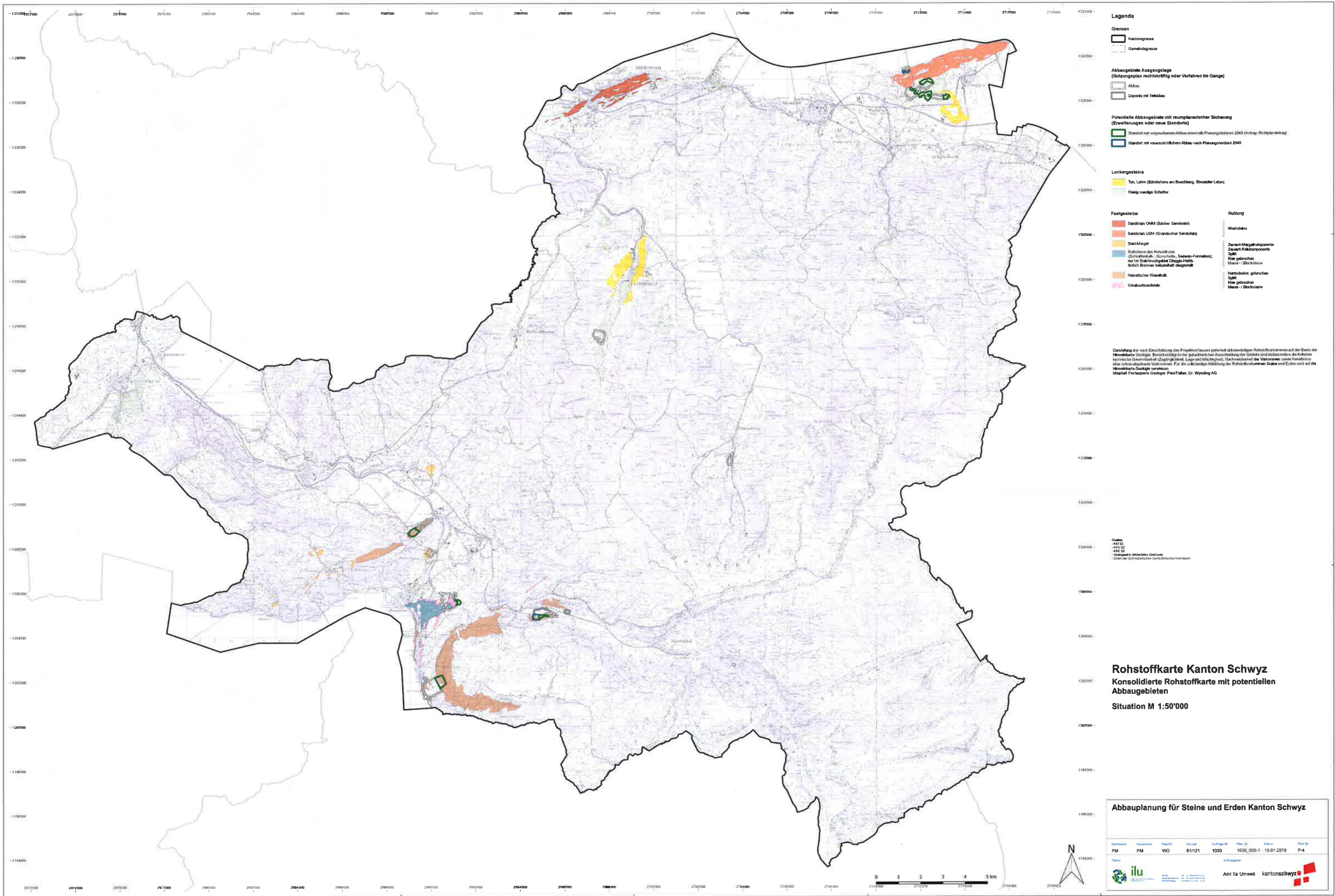
- Legende**
- Grenzen**
 - Kantonsgränze
 - Gemeindegränze
 - Abbauebläte Ausgangslage (Nutzungsplan rechtskräftig oder Verfahren im Gange)**
 - Abbau
 - Deponie mit Talbau
 - Untersuchte, potentielle Abbauebläte (Erweiterungen oder neue Standorte)**
 - Standort mit vorgeschriebenem Abbau innerhalb Planungszeitraum 2040 (keine Richtplanung)
 - Standort mit vorgeschriebenem Abbau nach Planungszeitraum 2040
 - Standort in Ausschussgebiet (Grundwassererschützung)
 - Standort ohne erforderliche raumplanerische Sicherung (geringe Größe, Vorgebäude)
 - Standort mit weiterer Abhängigkeit
 - Ausschluss**
 - Ausschlussgebiet
 - Konflikt**
 - Investor der Nationalen Verkehrswege IVS
 - Wildtierkorridor
 - Werkleitungen Gas
 - Wald
 - Fruchtgebiet
 - BLH
 - Wasser- und Zapelleitungen
 - Pflanzenschutzzone
 - Kommunale Schutzzone
 - Amphibien Wanderobjekte
 - Edlg. Jagdgebiete
 - Denkmalschutz
 - Ortsbildschutz

Quellen:
 - AJS 02
 - AJS 02
 - ARE 02
 *Stellen: Produktion und Vertrieb: keine Angabe

Ausschlusskarte
 Hinweiskarte Ausschluss- und Konfliktgebiete
 mit untersuchten Abbauebläten
 Situation M 1:50'000

Abbauplanung für Steine und Erden Kanton Schwyz

Suchbereich	Gemeinde	Deput.	Formel	Auftrag-Nr.	Plan-Nr.	Datum	Plan-Nr.
PM	PM	WO	01/121	1030	1030_003-1	15.01.2018	P-2



- Legende**
- Grenzen**
- Kantonsgrenze
 - Gemeindegrenze
- Abbaueblie Ausgangslage (Nutzungsplan rechtskräftig oder Verfahren im Gange)**
- Abbau
 - Doperte mit Teilsbau
- Potenitielle Abbaueblie mit reumplanerischer Sicherung (Erweiterungen oder neue Standorte)**
- Standort mit vorgeschriebenem Abbau innerhalb Planungshorizont 2040 (Vorlage: Richtplanverfahren)
 - Standort mit voraussichtlichem Abbau nach Planungshorizont 2040
- Lockergesteine**
- Ton, Lehm (Bänderzone am Buerberg, Einzelte Lehm)
 - Kiesig-sandige Schotter
- Festgesteine**
- Sandstein OMM (Bäcker Sandstein)
 - Sandstein USM (Granvacher Sandstein)
 - Stad-Mergel
 - Kalksteine des Hölvaltkerns (Schwefelkalk, Gamskalk, Seewen-Formation); nur im Steinbruchgebiet Duggu-Hells östlich Brunnen bebaubar dergestellt
 - Helvetischer Kieselkalk
 - Gleukobandstein
- Nutzung**
- Werksteine
 - Zement-Mergelkomponente
 - Zement-Kalkkomponente
 - Spalt
 - Kies gebrochen
 - Masse - Blocksteine
 - Haftschichten, gebrochen
 - Spalt
 - Kies gebrochen
 - Masse - Blocksteine

Darstellung der nach Einschätzung des Projektverfassers potentiell abbaubaren Rohstoffvorkommen auf der Basis der Hölvaltkarte Geologie. Berücksichtigt in der geobotrischen Auswertung der Geologie sind insbesondere die Probleme hinsichtlich Gesteinsart, Zugfestigkeit, Lager und Mächtigkeit, Störcheinheit der Vorkommen sowie Kieselsteine über schon abgetraute Vorkommen. Für die vollständige Abklärung der Rohstoffvorkommen Steine und Erden wird auf die Hölvaltkarte Geologie verwiesen.
 Mithras Fachservice Geologie, Paul Faber, Dr. Wynsing AG

Quellen

- AES SZ
- AWS SZ
- ARS SZ
- Geologischer Vertriebsatlas GeoCover

© Daten der schweizerischen Eidgenossenschaft

Rohstoffkarte Kanton Schwyz
 Konsolidierte Rohstoffkarte mit potentiellen Abbaueblieten
 Situation M 1:50'000

Abbauplanung für Steine und Erden Kanton Schwyz

Seitensch.	Gezeichnet	Geprüft	Formul.	Auftrag-Nr.	Plan-Nr.	Datum	Plan-Nr.
PM	PM	WO	81/121	1030	1030_005-1	15.01.2019	P-4

Planer:



